



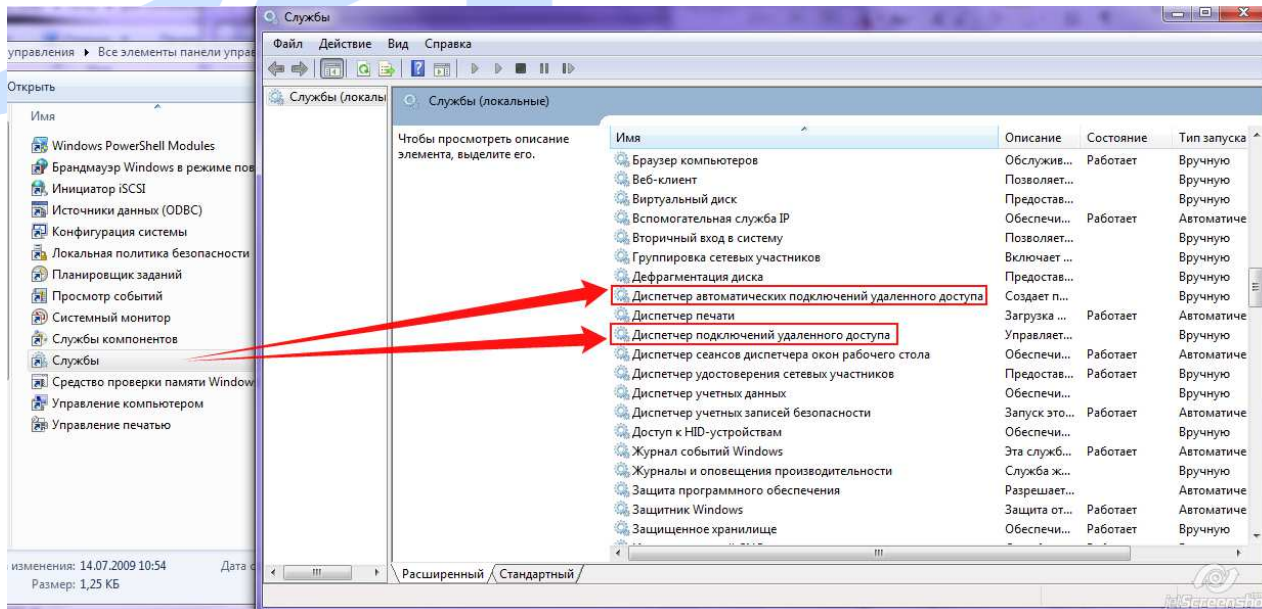
Ошибка подключения 711.

При возникновении ошибки 711 необходимо проверить состояние 4 служб:

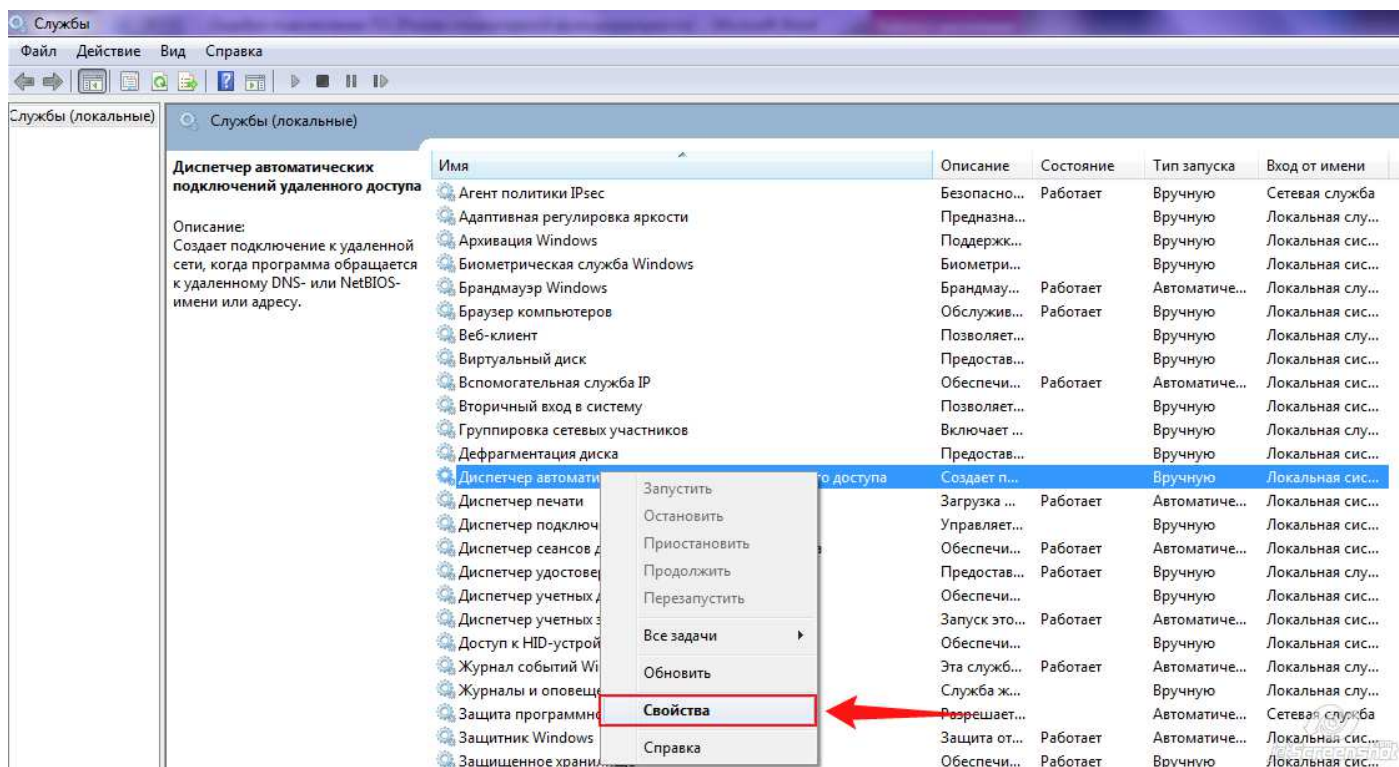
- ✓ Plug and Play
- ✓ Диспетчер автоматических подключений удаленного доступа
- ✓ Диспетчер подключений удаленного доступа
- ✓ Телефония

Для проверки необходимо перейти в раздел «Службы» («Пуск» -> «Панель управления» -> «Администрирование» -> «Службы»). Далее в списке необходимо найти 4 службы:

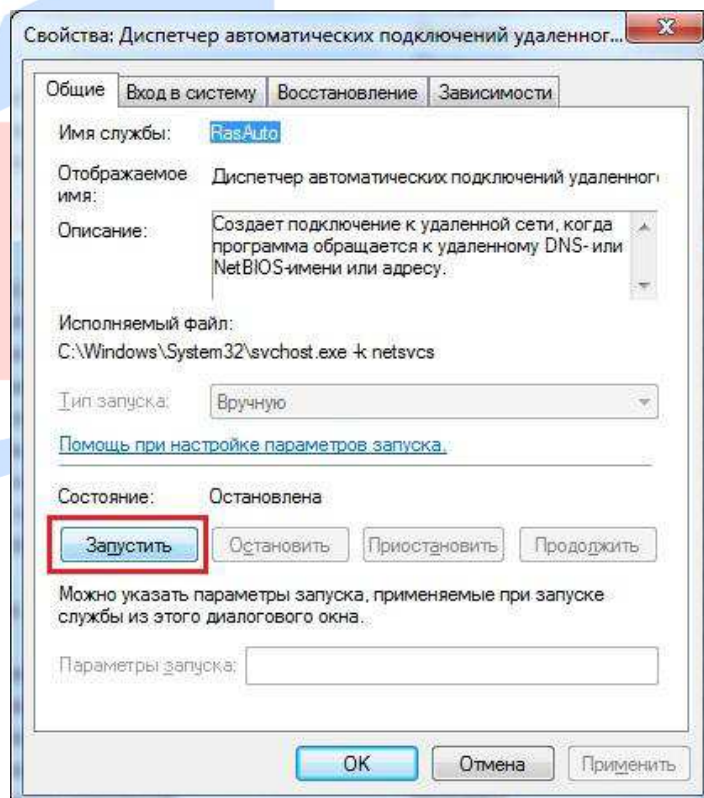
1. Диспетчер автоматических подключений удаленного доступа
2. Диспетчер подключений удаленного доступа
3. Поддержка самонастраивающихся устройств plug&play
4. Телефония



Зайдите в свойства каждой из перечисленных служб и попытайтесь запустить их вручную.



В окне свойств необходимо нажать кнопку «Запустить», если она активна.



Когда все службы будут запущены, попробуйте снова подключиться к Интернету. В случае, если ошибка сохраняется, можно попробовать произвести восстановление системы до последней точки восстановления. Вы можете сделать это по инструкции с сайта Microsoft либо обратиться в сервисный центр.