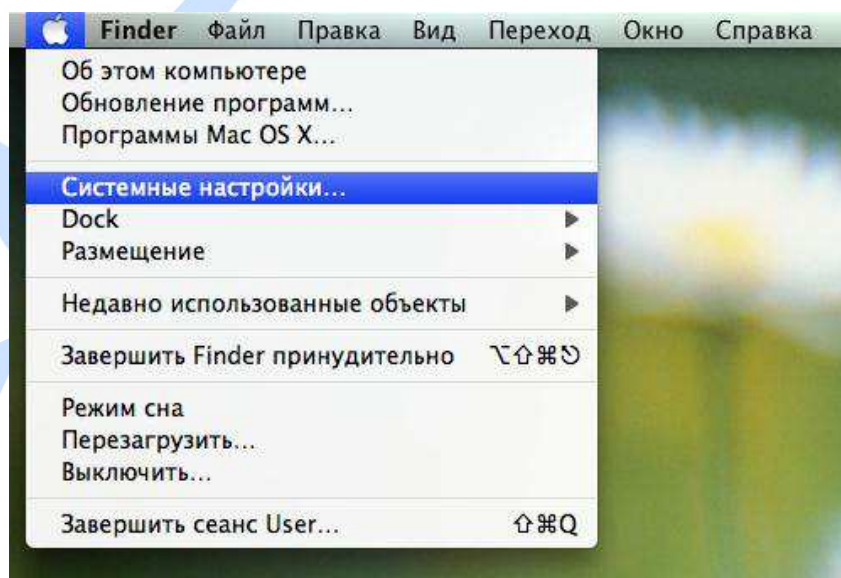


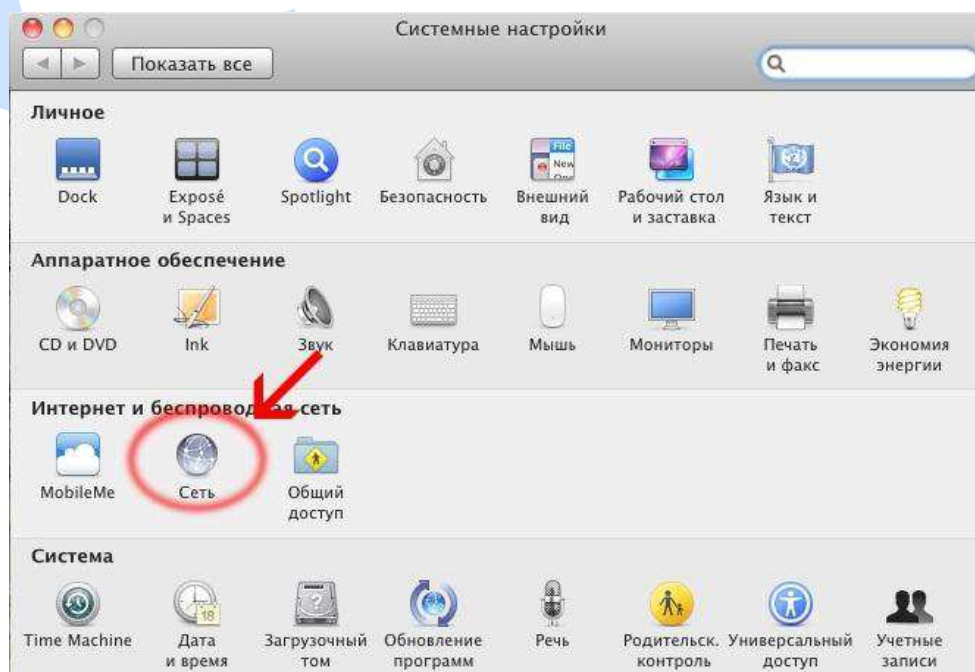
Настройка PPPoE для MAC OS X.

Протокол PPPoE входит в набор стандартных приложений MAC OS X.
Для настройки поддержки протокола PPPoE необходимо сделать следующее:

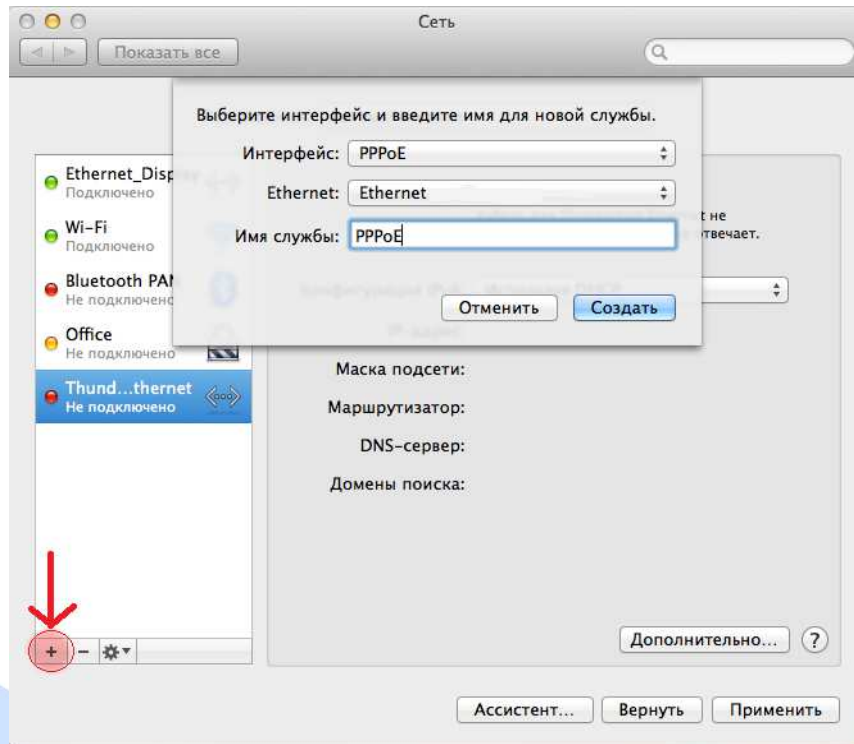
1. Запустите «Системные настройки» («System Preferences»)



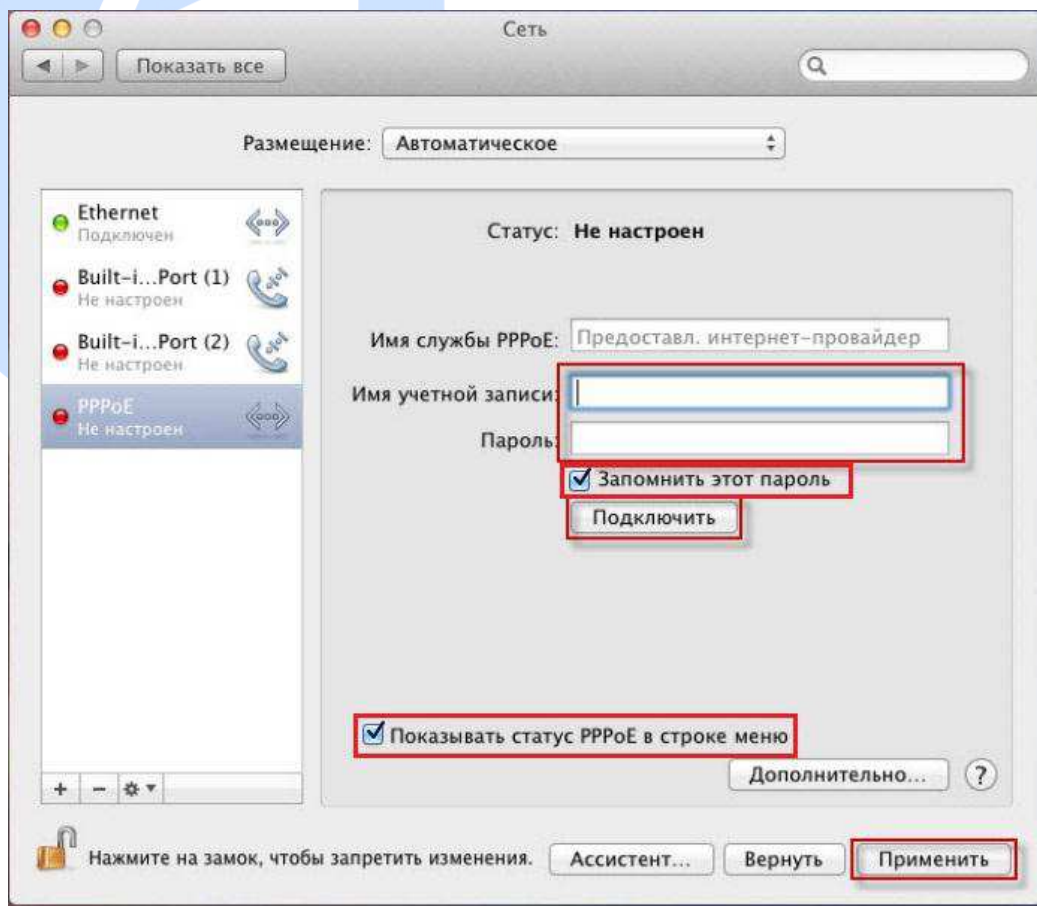
2. Выберите «Сеть» («Network»)



3. Чтобы добавить новое подключение, нажимаем «+» и в списке «Интерфейс» выбираем «PPPoE», сетевой адаптер для подключения – Ethernet



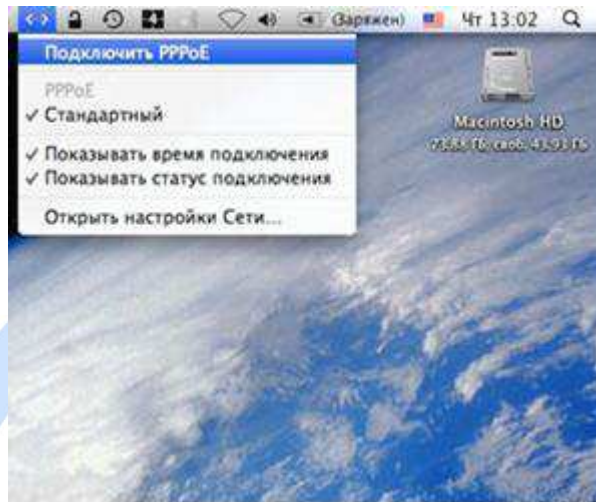
4. Введите имя пользователя и пароль, поставьте галочку «Запомнить пароль» («Remember This password») и «Отображать статус PPPoE в строке меню» («Show PPPoE status in menu bar»), нажмите «Подключить»



строке состояния MAC OS X появится значок.



Нажмите на него и из появившегося меню выберите пункт «Подключить» («Connect») для подключения к Интернету. При удачном соединении значок приобретет более четкие очертания. Соединение с Интернетом также будет устанавливаться автоматически при запуске любого Интернет - приложения, например, браузера или программы электронной почты.



Создание подключения успешно завершено!

