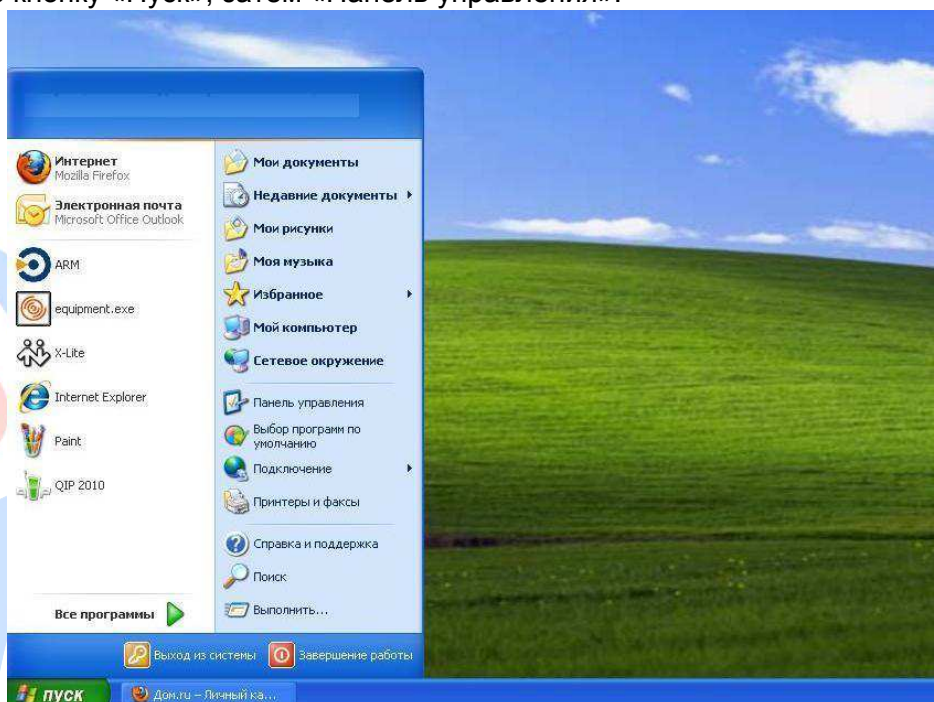
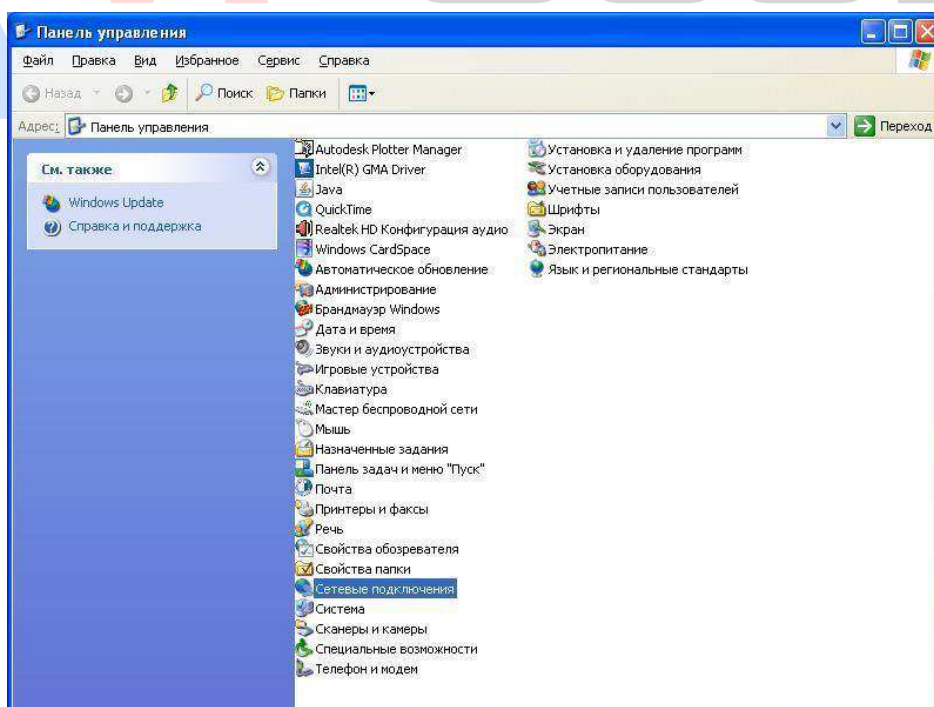


Настройка подключения на Windows XP.

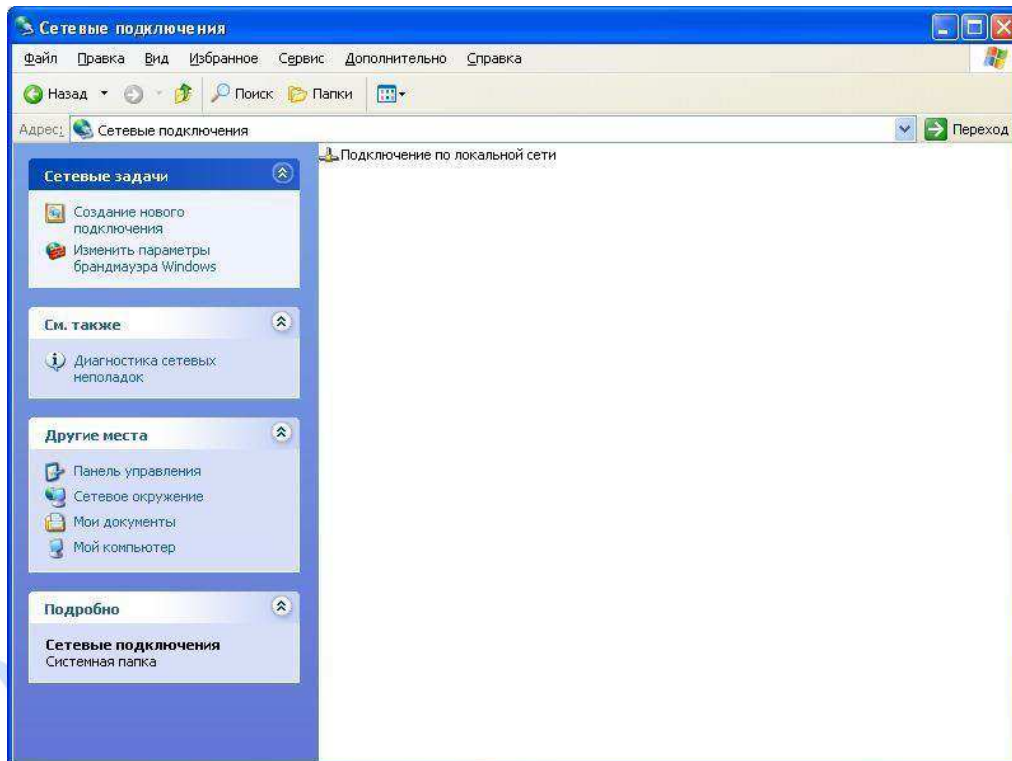
1. Нажмите кнопку «Пуск», затем «Панель управления»:



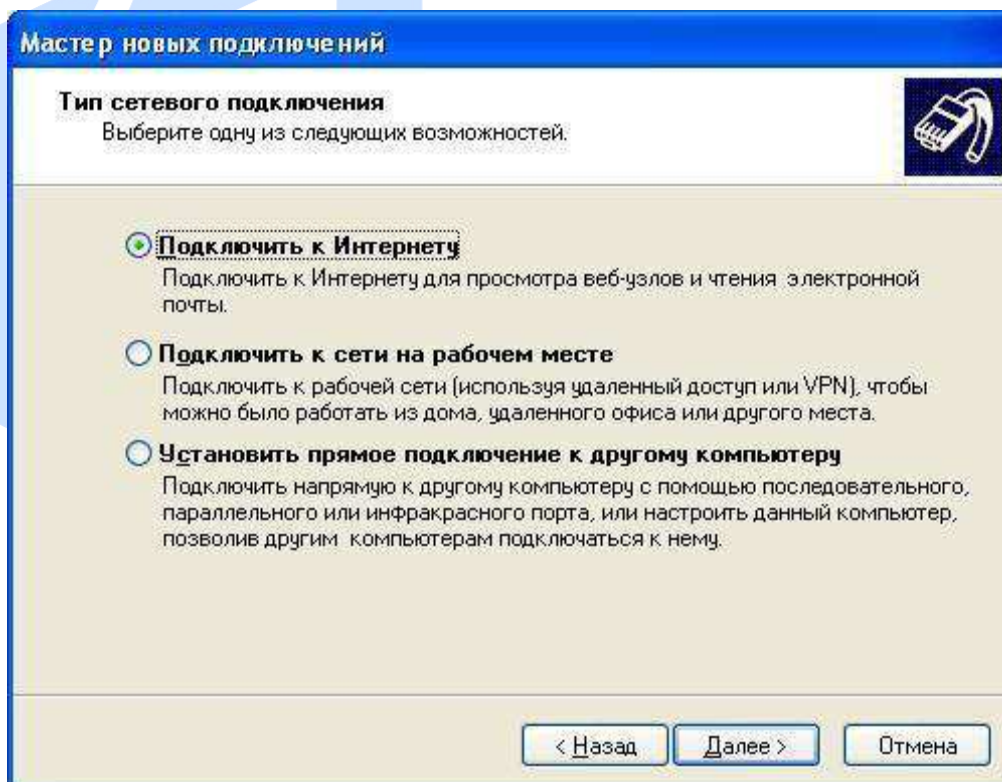
2. Выберите «Сетевые подключения»:



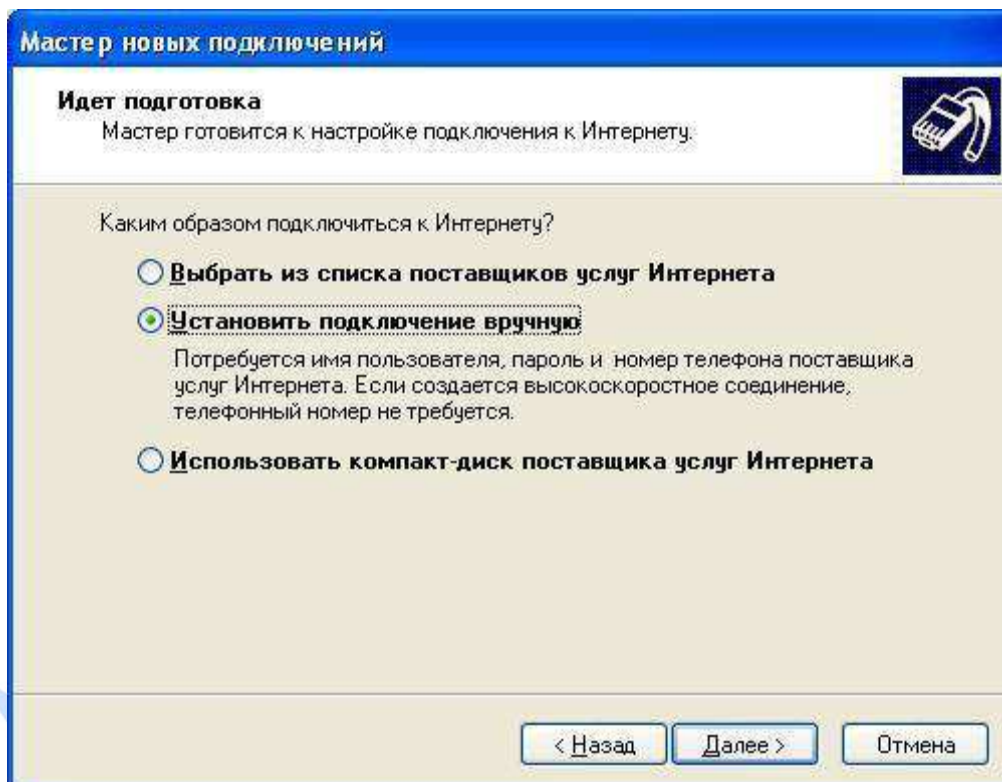
Для создания нового подключения, выберите пункт «Создание нового подключения», нажмите клавишу «Далее»:



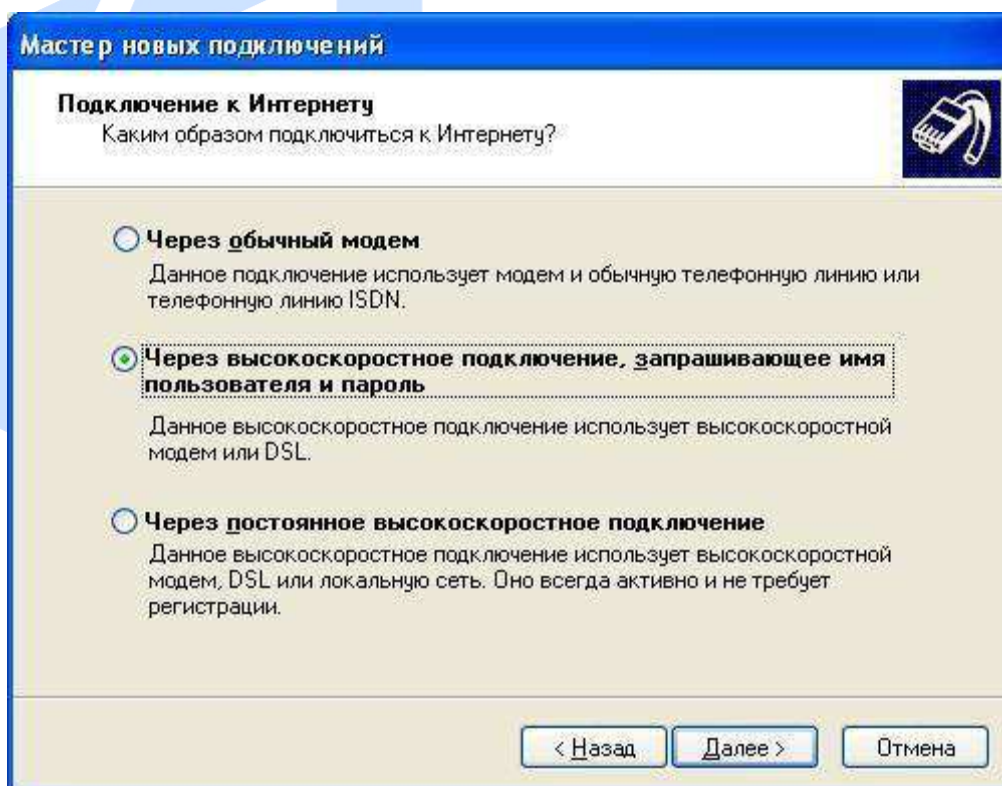
3. В появившемся окне, выберите пункт «Подключение к Интернету», нажмите клавишу - «Далее»:



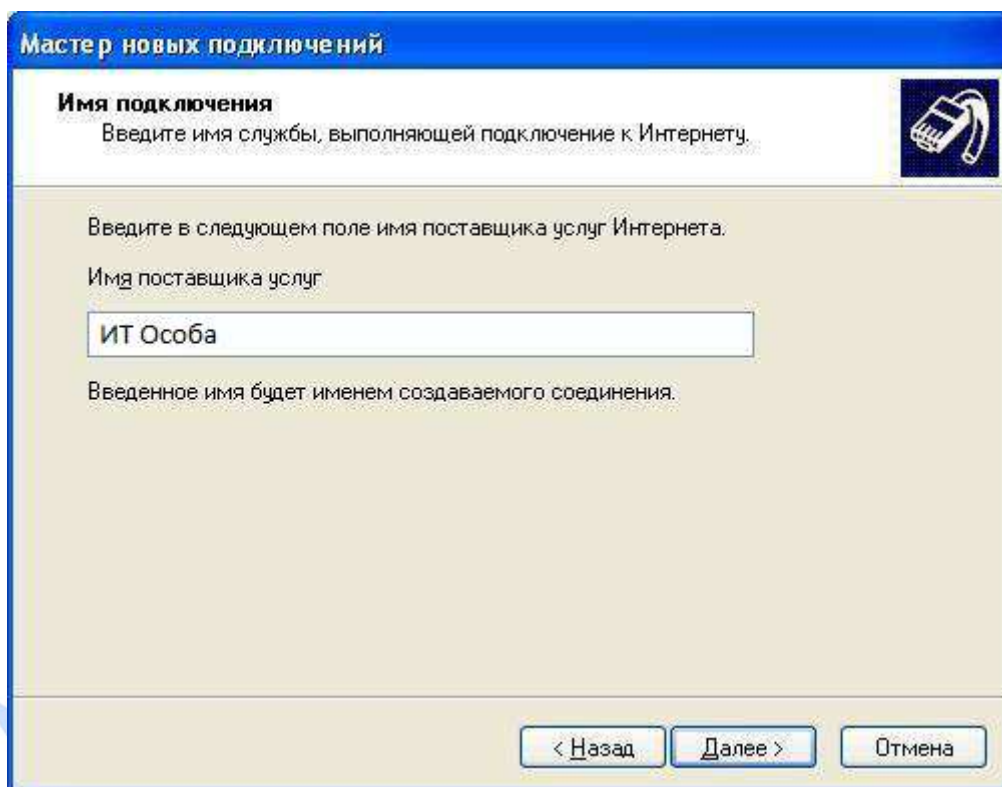
Выберите «Установить подключение вручную», нажмите клавишу «Далее»:



4. Выберите пункт «Через высокоскоростное подключение, запрашивающее имя пользователя и пароль», нажмите клавишу «Далее»:



5. Далее укажите Имя подключения – «ИТ Особа»



Мастер новых подключений

Имя подключения
Введите имя службы, выполняющей подключение к Интернету.

Введите в следующем поле имя поставщика услуг Интернета.

Имя поставщика услуг

ИТ Особа

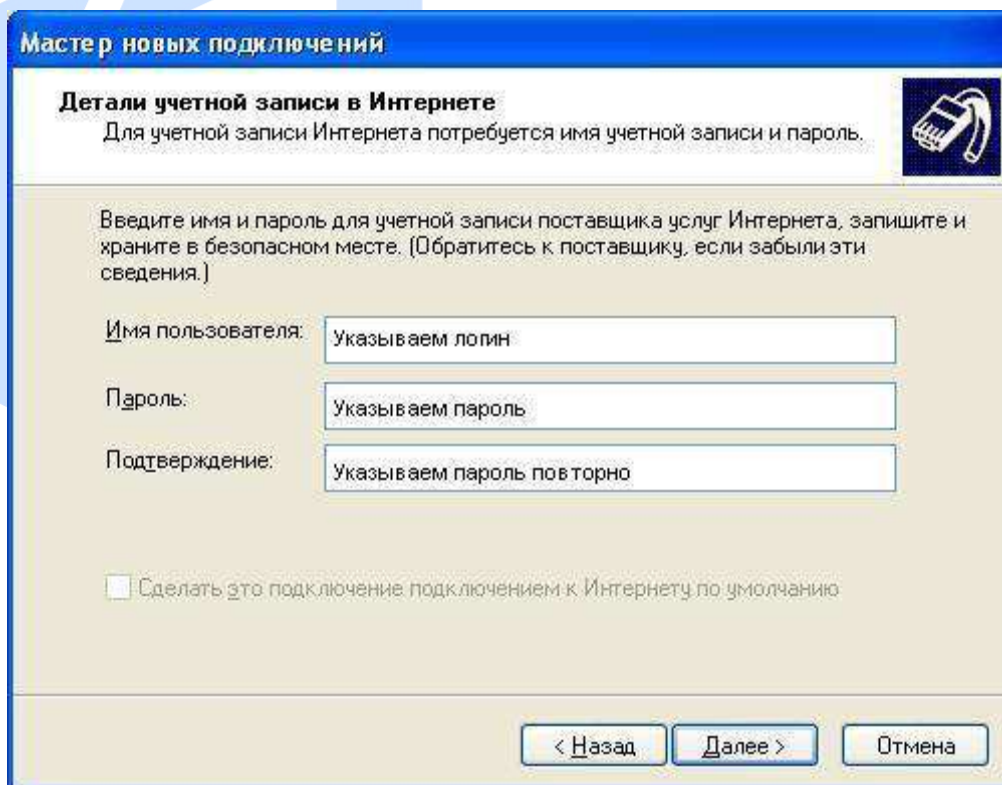
Введенное имя будет именем создаваемого соединения.

< Назад Далее > Отмена

6. Введите в соответствующие поля, данные Вашего договора:

Имя пользователя – логин от тарифа ИТ Особа.

Пароль – пароль от тарифа ИТ Особа.



Мастер новых подключений

Детали учетной записи в Интернете
Для учетной записи Интернета потребуется имя учетной записи и пароль.

Введите имя и пароль для учетной записи поставщика услуг Интернета, запишите и храните в безопасном месте. (Обратитесь к поставщику, если забыли эти сведения.)

Имя пользователя: Указываем логин

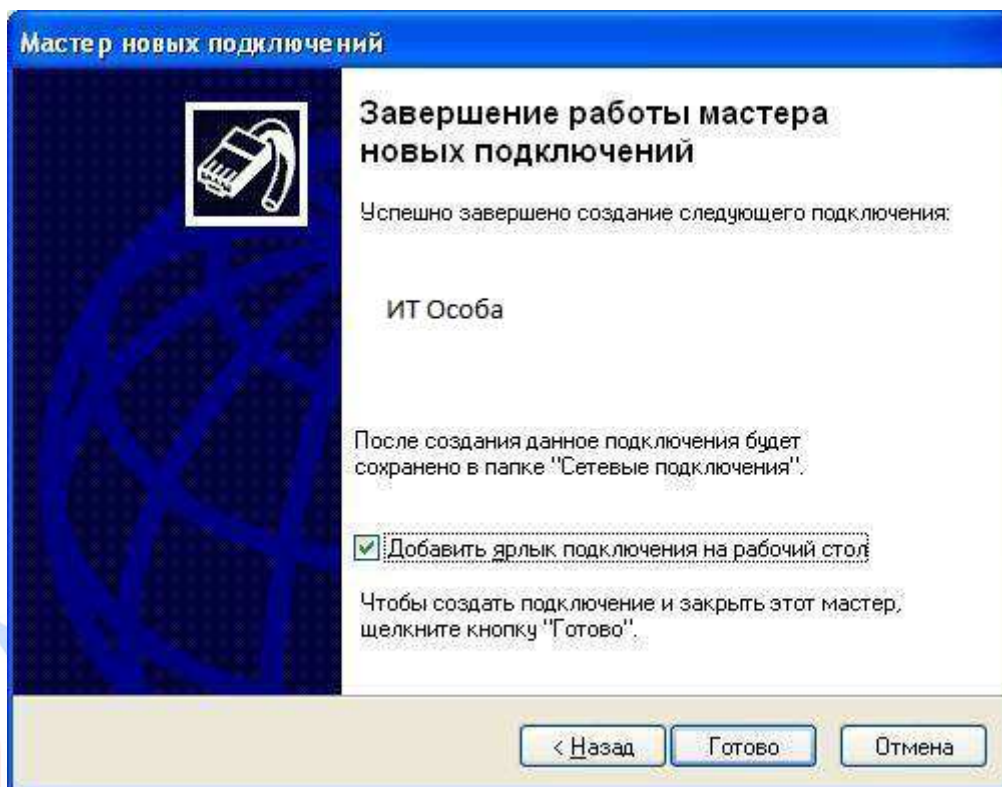
Пароль: Указываем пароль

Подтверждение: Указываем пароль повторно

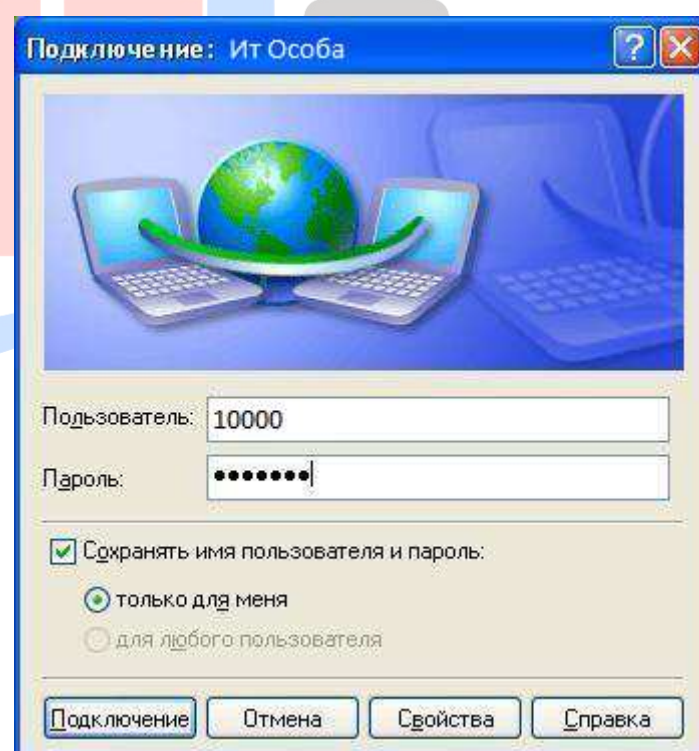
Сделать это подключение подключением к Интернету по умолчанию

< Назад Далее > Отмена

7. Дождитесь сообщения о том, что подключение готово к использованию. После чего нажмите клавишу «Готово», также установите отметку «Добавить ярлык подключения на рабочий стол».



8. Ярлык автоматически появится на рабочем столе, после чего необходимо его запустить двойным щелчком мыши (левая клавиша). В появившемся окне нажмите клавишу «Подключение»:



Создание подключения успешно завершено!